

COPYRIGHT © Hangzhou EZVIZ Software Co., Ltd. Wszelkie prawa zastrzeżone.

Wszelkie informacje podane w tym podręczniku, takie jak sformułowania, zdjęcia i wykresy, są własnością firmy Hangzhou EZVIZ Software Co., Ltd. (zwaney dalej „EZVIZ”). Zabronione jest powielanie, modyfikowanie, tłumaczenie lub rozpowszechnianie niniejszego podręcznika użytkownika (zwanego dalej „podręcznikiem”), częściowo lub w całości, niezależnie od metody, bez uprzedniego uzyskania zezwolenia od firmy EZVIZ. Jeżeli nie uzgodniono inaczej, firma EZVIZ nie udziela żadnych gwarancji i nie składa żadnych deklaracji, jawnych lub dorozumianych, dotyczących podręcznika.

Opis podręcznika

Podręcznik zawiera instrukcje dotyczące korzystania z produktu i obchodzenia się z nim. Zdjęcia, rysunki, wykresy i pozostałe informacje zamieszczono w tym dokumencie wyłącznie dla celów informacyjnych i opisowych. Informacje zamieszczone w podręczniku mogą ulec zmianie bez powiadomienia w związku z aktualizacjami oprogramowania układowego lub w innych okolicznościach. Najnowsza wersja jest dostępna w witrynie internetowej [ezviz™](http://www.ezviz.com) (<http://www.ezviz.com>).

Historia wersji

Nowe wydanie – styczeń 2024

Znaki towarowe

EZVIZ™,  oraz inne znaki towarowe i logo EZVIZ są własnością firmy EZVIZ w różnych jurysdykcjach. Inne znaki towarowe i logo, użyte w tej publikacji, należą do odpowiednich właścicieli.

Zastrzeżenia prawne

W PEŁNYM ZAKRESIE DOZWOLONYM PRZEZ OBOWIĄZUJĄCE PRAWO OPISANY PRODUKT ORAZ ZWIĄZANE Z NIM WYPOSAŻENIE, OPROGRAMOWANIE APLIKACYJNE I OPROGRAMOWANIE UKŁADOWE SĄ UDOSTĘPNIANE BEZ GWARANCJI, ZE WSZYSTKIMI USTERKAMI I BŁĘDAMI, A FIRMA EZVIZ NIE UDZIELA ŻADNYCH GWARANCJI, WYRAŹNYCH ANI DOROZUMIANYCH, TAKICH JAK GWARANCJA PRZYDATNOŚCI HANDLOWEJ, DOSTATECZNEJ JAKOŚCI, PRZYDATNOŚCI DO OKREŚLONEGO CELU I OCHRONY PRAW STRON TRZECICH. NIEZALEŻNIE OD OKOLICZNOŚCI FIRMA EZVIZ, JEJ CZŁONKOWIE ZARZĄDU, KIEROWNICTWO, PRACOWNICY I AGENCI NIE PONOSZĄ ODPOWIEDZIALNOŚCI ZA STRATY SPECJALNE, WYNIKOWE, PRZYPADKOWE LUB POŚREDNIE, TAKIE JAK STRATA OCZEKIWANYCH ZYSKÓW Z DZIAŁALNOŚCI BIZNESOWEJ, PRZERWY W DZIAŁALNOŚCI BIZNESOWEJ ALBO STRATA DANYCH LUB DOKUMENTACJI, ZWIĄZANE Z UŻYCIEM TEGO PRODUKTU, NAWET JEŻELI FIRMA EZVIZ ZOSTAŁA POINFORMOWANA O MOŻLIWOŚCI WYSTĄPIENIA STRAT TEGO TYPU.

W PEŁNYM ZAKRESIE DOZWOLONYM PRZEZ PRAWO, NIEZALEŻNIE OD OKOLICZNOŚCI, CAŁKOWITA ODPOWIEDZIALNOŚĆ FIRMY EZVIZ ZA WSZELKIE SZKODY ZWIĄZANE Z PRODUKTEM NIE BĘDZIE PRZEKRACZAĆ CENY ZAKUPU PRODUKTU Z PIERWSZEJ RĘKI.

FIRMA EZVIZ NIE PONOSI ODPOWIEDZIALNOŚCI ZA ZRANIENIE OSÓB LUB USZKODZENIE MIENIA NA SKUTEK PRZERW W DZIAŁANIU PRODUKTU LUB ZAKOŃCZENIA ŚWIADCZENIA USŁUG Z NASTĘPUJĄCYCH PRZYCZYŃ: (a) INSTALACJA LUB UŻYTKOWANIE NIEZGODNE Z ZALECENIAMI PRODUCENTA, (b) OCHRONA INTERESU NARODOWEGO LUB PUBLICZNEGO, (c) OKOLICZNOŚCI UZNAWANE ZA SIŁĘ WYŻSZĄ W ASPEKcie PRAWNYM, (d) DZIAŁANIA UŻYTKOWNIKA LUB OSÓB TRZECICH, ŁĄCZNIE Z UŻYCIEM MIĘDZY INNYMI, PRODUKTÓW, OPROGRAMOWANIA LUB APLIKACJI STRON TRZECICH.

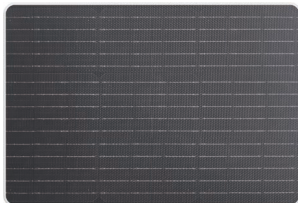
W PRZYPADKU PRODUKTU Z DOSTĘPEM DO INTERNETU UŻYTKOWNIK KORZYSTA Z PRODUKTU NA WŁASNE RYZYKO. FIRMA EZVIZ NIE PONOSI ODPOWIEDZIALNOŚCI ZA NIEPRAWIDŁOWE FUNKCJONOWANIE PRODUKTU, NIEAUTORYZOWANE UJAWNIE NIE DANYCH OSOBOWYCH ALBO INNE SZKODY WYNIKAJĄCE Z ATAKU CYBERNETYCZNEGO LUB HAKERSKIEGO, DZIAŁANIA WIRUSÓW KOMPUTEROWYCH LUB INNYCH ZAGROZEŃ WYSTĘPUJĄCYCH W INTERNECIE. FIRMA EZVIZ ZAPEWNI JEDNAK POMOC TECHNICZNĄ W ODPOWIEDNIM CZASIE, JEŻELI BĘDZIE TO WYMAGANE. PRZEPISY DOTYCZĄCE MONITORINGU I OCHRONY DANYCH SĄ ZALEŻNE OD JURYSDYKCJI. PRZED UŻYCIEM TEGO PRODUKTU NALEŻY ZAPOZNAĆ SIĘ ZE WSZYSTKIMI ODPOWIEDNIMI PRZEPISAMI OBOWIĄZUJĄCYMI W DANEJ JURYSDYKCJI, ABY UPEWNIĆ SIĘ, ŻE PRODUKT JEST UŻYWANY ZGODNIE Z PRAWEM. FIRMA EZVIZ NIE PONOSI ODPOWIEDZIALNOŚCI ZA UŻYCIEM TEGO PRODUKTU DO CELÓW NIEZGODNYCH Z PRAWEM.

W PRZYPADKU NIEZGODNOŚCI POWYŻSZYCH POSTANOWIEŃ Z OBOWIĄZUJĄCYM PRAWEM, WYŻSZY PRIORYTET BĘDZIE MIAŁO OBOWIĄZUJĄCE PRAWO.

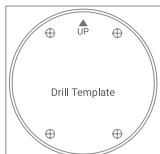
Spis treści

Zawartość pakietu z produktem	1
Podstawy	1
1. Włącz urządzenie	2
2. W pełni naładuj urządzenie	2
Instalacja	3
1. Zamontuj urządzenie do uchwytu	3
2. Założyć obejmę	3
3. Podłącz to do kamery zasilanej baterią	4
4. Powiązanie urządzenia z kamerą akumulatorową	5

Zawartość pakietu z produktem



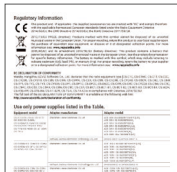
Urządzenie (x1)



Szablon otworów (x1)



Zestaw wkrętów (x1)



Informacje dotyczące przepisów (x2)



Śruba z łbem walcowym z gniazdem sześciokątnym M8X20 (x1)



Przewód zasilający (x2)



Przetwornik Type-C na Micro USB (x2)



Skrócony podręcznik użytkownika (x1)



Hex Socket Head Cap Screw M8X20 (x1)

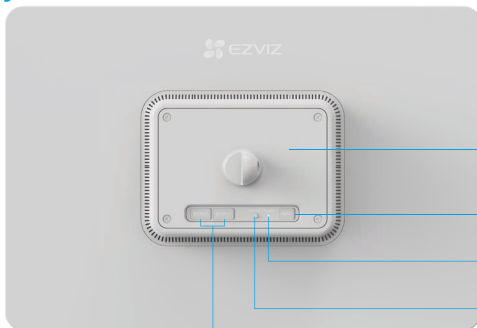


Klucz L (x1)



Obręcz (x2)

Podstawy

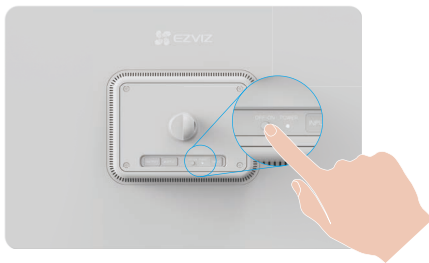


- Akumulator (wbudowany)
- Port wejściowy typu C
- Wskaźnik ZASILANIA
- Przycisk WYŁ./ WŁ
- Port wyjściowy USB-A (x2)

Nazwa	Opis
Przycisk wyłączenia / włączania,	<ul style="list-style-type: none"> Włączenie zasilania: Przytrzymaj przycisk przez 2 sekundy w stanie wyłączenia. Wyłączenie zasilania: Przytrzymaj przycisk przez 4 sekundy, aby wyłączyć zasilanie. Resetowanie: Naciśnij przycisk 3 razy w ciągu 1 sekundy, aby zresetować i ustawić wszystkie parametry na wartości domyślne.
Wskaźnik ZASILANIA	<ul style="list-style-type: none"> ● ● Wolno pulsująca zielona: Ładowanie.
	<ul style="list-style-type: none"> ■ Solid Green: W pełni naładowany.
	<ul style="list-style-type: none"> ● ● Powolne migotanie na niebiesko: Praca w porządku.
	<ul style="list-style-type: none"> ● ● ● Szybko migający czerwony: Wyjątek urządzenia.
	<ul style="list-style-type: none"> ■ Ciągły czerwony: niski poziom naładowania baterii.

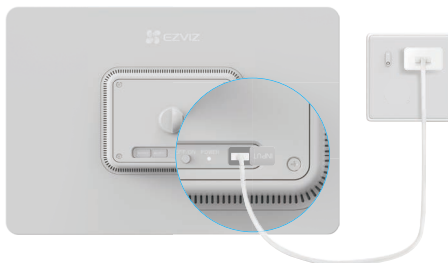
1. Włącz urządzenie

1. W trybie wyłączenia należy przez 2 sekundy przytrzymać przycisk WYŁ./WŁ., aby uruchomić.



2. W pełni naładuj urządzenie

Jeśli urządzenie jest rozładowane, podłącz je do gniazdka zasilającego za pomocą adaptera zasilającego o mocy 5V 2A, aby je naładować.



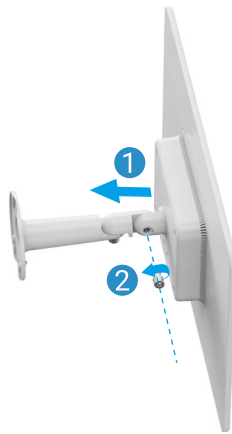
- Zaleca się pełne naładowanie urządzenia przed pierwszym użyciem.
- Zasilacz (5V 2A) należy zakupić osobno.
- Nie ładuj urządzenia, gdy temperatura przekracza 45 stopni lub jest niższa od 0 stopni.
- Nie wolno ładować urządzenia z zasilaczem na zewnątrz.
- Podczas ładowania urządzenie zostanie automatycznie włączone.

Instalacja

i UWAGA: Jako alternatywne urządzenie ładowania, ilość energii wygenerowanej przez to urządzenie może być wpływana przez jego rzeczywiste otoczenie, głównie intensywność światła słonecznego i czas oświetlenia. Jeśli kamera zasilana baterią szybko się rozładowuje, należy pamiętać, że to urządzenie samo w sobie nie może zagwarantować, że kamera pozostanie w stanie roboczym.

1. Zamontuj urządzenie do uchwytu

1. Zamocuj urządzenie do uchwytu.
2. Dokręć śrubę mocującą, jak pokazano na poniższym rysunku.

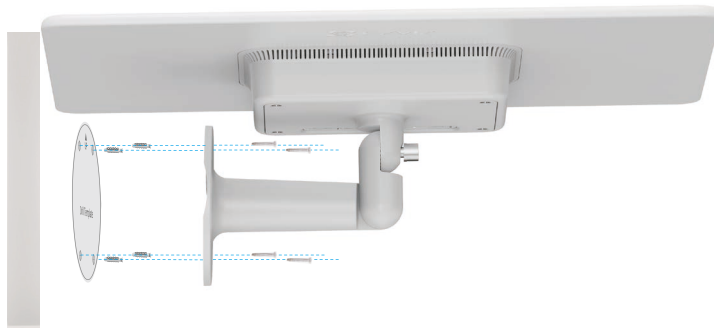


2. Założyć obejmę

i Urządzenie można zainstalować na ścianie lub słupie.

Opcja 1: Montaż na ścianie

1. Umieść szablon wiercenia na czystej i płaskiej powierzchni.
2. (Tylko dla ściany/sufitu z betonu) Wierć otwory na śruby zgodnie z szablonem i wstaw kotwy.
3. Użyj śrub do zamocowania uchwytu.



i Podczas wiercenia otworów pod kotwy rozprężne, upewnij się, że średnica głowicy wiertła wynosi 7 mm, a głębokość otworu nie jest mniejsza niż 35 mm.

Opcja 2: Montaż na słupie

1. Użyj obręczy (dołączonej do zestawu), aby przymocować wspornik montażowy do słupa.

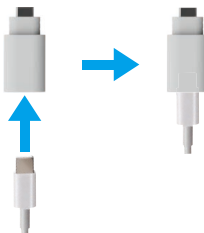


3. Podłącz to do kamery zasilanej baterią

Podłącz go za pomocą kamery akumulatorowej EZVIZ, aby naładować kamerę akumulatorową.



- 1 • Zaleca się korzystanie z kabla zasilającego dołączonego do zestawu.
- Zaleca się, aby port zasilania kamery akumulatorowej był portem typu C. Jeśli nie, użyj z transformatorem USB typu C do mikro (dołączonym do pakietu).



- i • Zgodnie z wymaganiami bezpieczeństwa i regulacyjnymi, zakres temperatury środowiska pracy podczas ładowania kamery z baterią powinien być utrzymywany w zakresie od 0 do 45°C.

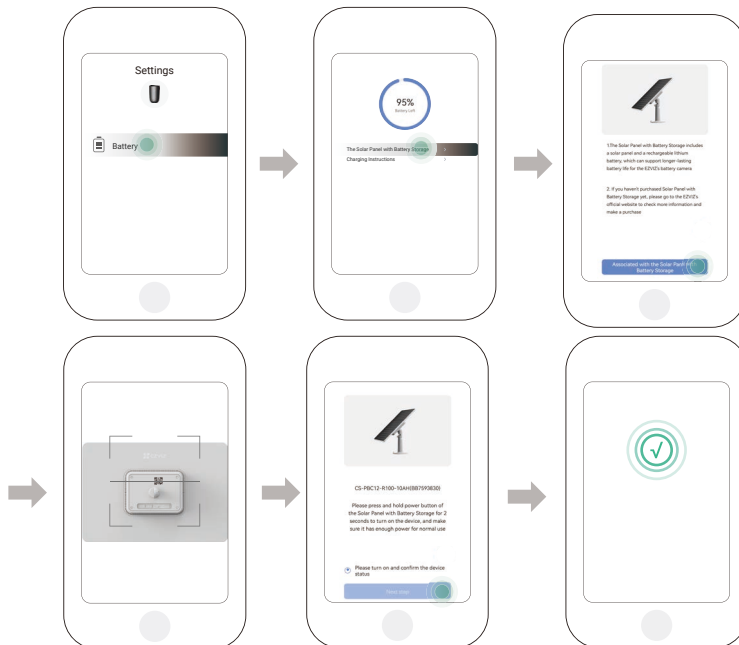
• Proszę w porę czyścić kurz i brud z powierzchni urządzenia, aby uniknąć wpływu na efektywność generowania energii.

4. Powiązanie urządzenia z kamerą akumulatorową

i • Proszę odwiedzić stronę www.ezviz.com/eu lub skonsultować się z obsługą klienta w celu uzyskania informacji o modelach kamer z baterią odpowiednich dla tego produktu.

• Po połączeniu urządzenia z kamerą baterii, możesz zobaczyć status połączenia oraz pojemność baterii urządzenia w aplikacji EZVIZ.

1. Przejdź do strony podglądu kamery z baterią i dotknij "Ustawienia -> Bateria -> Panel słoneczny z magazynem baterii", aby przejść do interfejsu Panelu słonecznego z magazynem baterii.
2. Naciśnij przycisk "Powiąż z panelem słonecznym z magazynem baterii" i zeskanuj kod QR panelu słonecznego.
3. Kliknij przycisk "Następny krok", aby zakończyć proces powiązania.



i Dla innych szczegółowych informacji, proszę odwiedzić stronę www.ezviz.com/eu.